

Разделитель мембранный РМ



Назначение, область применения

Разделители мембранные предназначены для защиты внутренней полости измерительных устройств от агрессивных и сильно загрязненных сред. Разделители модели 5497Э используются для измерения избыточного давления вязких, застывающих сред, модели 5320Э и 5322Э для измерения давления суспензий и пульп, модели 5319Э и 5321Э для жидких агрессивных сред без примесей.

Разделители предназначены для работы в условиях соответствующих исполнению УХЛ-2 по ГОСТ 15150-69, группам исполнения С4 (-30÷50°C) и Д2(-50÷80°C) по ГОСТ Р52931-2008.

Конструктивные особенности

Габаритные и присоединительные размеры указаны в таблице 1. и рис. 1, 2, 3. По требованию заказчика сторона мембраны разделителей моделей 5319Э и 5321Э соприкасающаяся с измерительной средой может быть дополнительно защищена фторопластовой пленкой.

Таблица 1

Модель разделителя	Верхние пределы измерительных устройств, МПа	D1, мм	D2, мм	d1, мм	L1, мм
5319Э	0,025÷2,5	145	125	M20x1,5	78
5320Э	0,025÷2,5	145	125	–	30
5321Э	4÷60	100	74	M20x1,5	86
5322Э	4÷60	100	74	–	36
5497Э	0,025÷2,5	145	125	M20x1,5	78

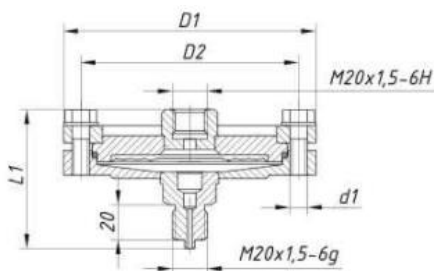


Рис. 1. Разделитель мембранный РМ 5319Э, 5321Э

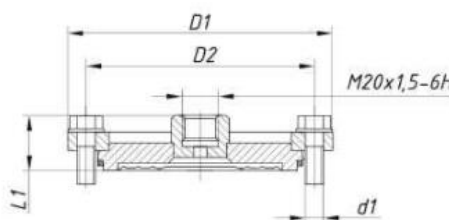


Рис. 2. Разделитель мембранный РМ 5320Э, 5322Э

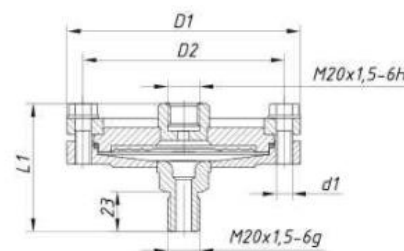


Рис. 3. Разделитель мембранный РМ 5497Э

